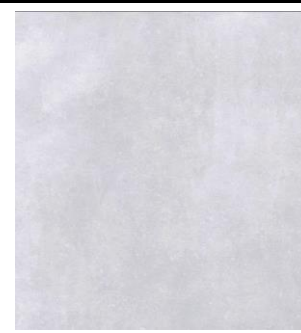


## INFORMAÇÕES DO PRODUTO

PRODUCT INFORMATION | INFORMACIÓN DEL PRODUCTO

<b>Produto</b> (Product   Producto)	<b>CEMENT ROYAL GRAY</b>
<b>Código Interno</b> (Internal code   Código interno)	400038
<b>Formato:</b> (Format   Formato)	70 x 70cm 27,56" x 27,56"
<b>Tamanho de Fabricação (sw):</b> (Manufacturing size   Tamaño de fabricación)	700mm x 700mm 27,56" x 27,56"
<b>Espessura (e)</b> (Thickness   Grosor)	8,6mm   0,33"
<b>Junta Mínima</b> (Minimum Board   Junta mínima)	2mm   0,078"
<b>Peças por caixa</b> (Pieces box   Piezas caja)	5
<b>Area de cobertura:</b> (Coverage area   Area de Cobertura)	2,45m <sup>2</sup>   26,37sqft
<b>Peso seco máximo</b> (Maximum dry weight   Peso seco máximo)	41,9kg   92,37lbs
<b>Caixas por palete</b> (Boxes per pallet   Cajas por palet)	28
<b>Metros quadrados por palete</b> (Square meters per pallet   Metros cuadrados por palet)	68,60m <sup>2</sup>   738,40sqft
<b>Tamanho Palete (CxLxH)</b> (Pallet Size (CxLxH)   Tamaño de paleta (CxLxH))	122cm x 100cm x 12cm 48,0" x 39,3" x 4,7"
<b>Lastros   Paleta</b> (Ballast Pallet   Lastre paleta)	1
<b>Peso bruto por Paleta</b> (Gross weight per pallet   Peso bruto por palet)	1208kg   2663,1lbs
<b>Altura do paleta</b> (Pallet height   Altura de palet)	83cm   32,67"
<b>Tipologia</b> (Typology   Tipología)	Acetinado
<b>Acabamento</b> (Finishing   Acabado)	Retificado
<b>Local de Uso</b> (Place of Use   Lugar de uso)	LC
<b>Variação de Tonalidade</b> (Tone Variation   Variación de tono)	V2
<b>Número de Faces</b> (Number of Faces   Numero de caras)	6


 IMAGEM ILUSTRATIVA  
 ILLUSTRATIVE IMAGE | IMAGEN ILUSTRATIVA

### CARACTERÍSTICAS TÉCNICAS - ABNT NBR ISO 13006:2020

TECHNICAL CHARACTERISTICS - ABNT NBR ISO 13006:2020

<b>Grupo de Absorção</b> (Absorption Group   Grupo de absorción)	B1b
<b>Placa cerâmica esmaltada:</b> (Glazer ceramic tile   cerámica esmaltada)	GL
<b>Qualidade superficial</b> (Surface quality   Calidad de la superficie)	≥ 95%
<b>Variação dimensional</b> (Dimensional variation   Variación dimensional)	±1,0mm
<b>Retitudes lados</b> (Straightness sides   Lados de rectitud)	±0,8mm
<b>Ortogonalidade</b> (Orthogonality   Ortogonalidad)	±1,5mm
<b>Curvatura central</b> (Central curvature   Curvatura central)	±1,8mm
<b>Curvatura lateral</b> (Lateral curvature   Curva lateral)	±1,8mm
<b>Empeno</b> (Warp   Alabeo)	±1,8mm
<b>Resistência a Flexão</b> (Flexural strength   Resistencia a la flexion)	Mínimo 18N/mm <sup>2</sup> Individual mínimo 16N/mm <sup>2</sup>
<b>Carga de Ruptura:</b> (Breaking load   Carga de ruptura)	Não menor que 800N
<b>Resistência a gretagem</b> (Cracking resistance   Resistencia a rayadura)	Resistente
<b>Ácidos e Alcalis de baixa concentração</b> (Acids and alkalis of low concentration   Ácidos y álcalis de baja concentración)	GLB
<b>Resistência ao Manchamento</b> (Stain Resistance   Resistencia a las manchas)	≥ Classe 3
<b>Coefficiente de Atrito</b> (Coefficient of friction   Coeficiente de fricción)	COF 1

**GARANTIA E CRITÉRIOS DE CLASSIFICAÇÃO**

WARRANTY AND RATING CRITERIA | CRITERIOS DE GARANTÍA Y CALIFICACIÓN

- 1 - O produto de 1º qualidade (A), definido pela Norma ABNT NBR ISO 13006:2020, possui garantia desde que assentado corretamente e utilizados em condições normais;
- 2 - Classe "A": produtos com no mínimo 95% de peça isentas de defeitos analisados a uma distância de 1,0 m (Conforme ABNT NBR ISO 13006:2020);
- 3 - Nas classes "B" além de defeitos visíveis, também são admissíveis misturas de tonalidade, descaracterização de produto, diferença de tamanho, esquadro e empeno. Nessas classes não são aceitas reclamações;
- 4 - Defeitos Visíveis: reclame antes de assentar;
- 5 - Defeitos ocultos devem ser reclamado logo que aparecerem;
- 6 - Dúvidas ou reclamação, consulte nossa assistência técnica antes de assentar o produto.

**WARRANTY AND RATING CRITERIA**

- 1 - The 1st quality product (A), defined by the ABNT NBR ISO 13006:2020 Standard, has warranty provided it is seated correctly and used under normal conditions;
- 2 - Class "A": products with at least 95% of the part free of defects analyzed at a distance of 1.0 m (According to ABNT NBR ISO 13006:2020);
- 3 - In "B" classes, in addition to visible defects, mixtures of shade, product mischaracterization, size difference, square and warpage are also admissible. Complaints are not accepted in these classes;
- 4 - Visible Defects: complain before laying;
- 5 - Hidden defects must be claimed as soon as they appear;
- 6 - Doubts or complaints, consult our technical assistance before installing the product.

**CRITERIOS DE GARANTÍA Y CALIFICACIÓN**

- 1 - El producto de 1ª calidad (A), definido por la Norma ABNT NBR ISO 13006:2020, tiene garantía siempre que se asiente correctamente y se utilice en condiciones normales;
- 2 - Clase "A": productos con al menos 95% de la pieza libre de defectos analizados a una distancia de 1,0 m (Según ABNT NBR ISO 13006:2020);
- 3 - En las clases "B", además de los defectos visibles, también son admisibles mezclas de color, mala caracterización del producto, diferencia de tamaño, cuadratura y alabeo. No se aceptan quejas en estas clases;
- 4 - Defectos visibles: reclamar antes de la colocación;
- 5 - Los defectos ocultos deben reclamarse tan pronto como aparezcan;
- 6 - Dudas o reclamaciones, consulte con nuestra asistencia técnica antes de instalar el producto.

**VARIAÇÃO TOTAL**

TOTAL VARIATION | VARIACIÓN TOTAL

<b>V1</b>	<b>VARIAÇÃO UNIFORME</b> UNIFORM APPEARANCE   PRODUCTO UNIFORME
<b>V2</b>	<b>VARIAÇÃO LEVE</b> SLIGHT VARIATION   VARIACION LEVE
<b>V3</b>	<b>VARIAÇÃO ACENTUADA</b> MODERATE VARIATION   VARIACIÓN MODERADA
<b>V4</b>	<b>VARIAÇÃO ALEATÓRIA</b> RANDOM VARIATION   VARIACIÓN ALEATORIA

**COEFICIENTE DE ATRITO - ABNT ISSO NBR 16919:2020**

**COF 1 - < 0,4 (Satisfatório para instalações normais | Satisfactory for normal installations | Satisfactorio para instalaciones normales)**  
**COF 2 - ≥ 0,4 (Recomendado para uso onde de requer resistência ao escorregamento | Recommended for use where slip resistance is required | Recomendado para uso onde de requer resistência ao escorregamento)**

**INDICAÇÃO DO LOCAL DE USO**

INDICACIÓN DEL LOCAL | LOCAL USE INDICATION

**LA - Indicados para paredes internas/externas cobertas.**

LA - Suitable for indoor/outdoor covered walls.

LA - Adecuado para paredes revestidas de interior/exterior.

**LB - Indicados para ambientes residenciais sem acesso para a rua, como banheiros, salas, quartos e cozinhas e para locais LA.**

LB - Suitable for residential environments without access to the street, such as bathrooms, living rooms, bedrooms and kitchens and for locations in LA.

LB - Adecuado para ambientes residenciales sin acceso a la calle, como baños, salones, dormitorios y cocinas y para localizaciones en LA.

**LCI - Indicados para ambientes residenciais com e sem acesso para a rua, como banheiros, salas, quartos, cozinhas e varandas cobertas, e para locais LB.**

LCI - Suitable for residential environments with and without access to the street, such as bathrooms, living rooms, bedrooms, kitchens and covered verandas, and for LB locations.

LCI - Adecuado para ambientes residenciales con y sin acceso a la calle, como baños, salas de estar, dormitorios, cocinas y terrazas cubiertas, y para locales LB.

**LC - Indicados para ambientes residenciais e comerciais com baixo tráfego com e sem acesso para a rua, e para locais LCI.**

LC - Suitable for residential and commercial environments with low traffic with and without access to the street, and for LCI locations.

LC - Adecuado para ambientes residenciales y comerciales de bajo tráfico con y sin acceso a la calle, y para locales LCI.

**LE - Indicados para ambientes residenciais e comerciais com e sem acesso à rua, como garagens, varandas, áreas molhadas como calçadas e ambientes externos.**

LE - Suitable for residential and commercial environments with and without access to the street, such as garages, verandas, wet areas such as sidewalks and outdoor environments.

LE - Adecuado para ambientes residenciales y comerciales con y sin acceso a la calle, como garajes, terrazas, áreas húmedas como aceras y ambientes exteriores.